

3 éditorial

humanistes, merci !

par Claude Gargi

10 statistiques

la production française a poursuivi sa chute en 2015

Nous pensons avoir tout vu en 2014, et bien 2015 a été pire au niveau de la production française de roches ornementales, et surtout des chiffres d'affaires de la filière, avec un recul de tous les postes, à l'exception de la lave.

14 métier

Granit de Bretagne : une I.G...niale pour l'ensemble de la filière !

Le 9 février dernier, Martine Pinville, Secrétaire d'Etat chargée du Commerce, de l'Artisanat, de la Consommation et de l'Economie Sociale et Solidaire, est venue en Bretagne remettre officiellement l'Indication Géographique Granit de Bretagne, saluant ainsi la persévérance et la réussite collective des professionnels bretons.

24 solidarité

des tailleurs de pierre appliquent magnifiquement la théorie du colibri...

A l'initiative, notamment, du collectif Cœurs de Pierre et Solidaires, des tailleurs de pierre se sont retrouvés à Paris, sous un pont près de la Porte de la Chapelle, pour sculpter et graver les blocs de pierre que la Mairie de Paris avait placés là pour empêcher des migrants de s'installer.

28 humanitaire

Rock'n Wood, la magnifique initiative de deux architectes et d'un ingénieur bois français

L'association Rock'n Wood est aujourd'hui au Népal pour reconstruire en pierre, avec les habitants, les bâtiments dévastés par un tremblement de terre.

38 coopération

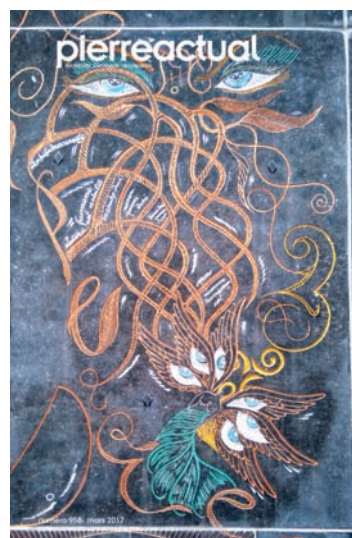
la pierre bleue n'a pas de frontière

Le Comité de Pilotage du Programme Interreg V France Wallonie-Vlaanderen 2014-2020 a validé le projet transfrontalier "Objectif Blue Stone" qui vise à la mise en place d'un carrefour européen de la pierre bleue au service de tous les acteurs de la filière.

48 statistiques

commerce extérieur 2016 : contrairement aux apparences une reprise se confirme...

Si globalement les chiffres 2016 sont légèrement négatifs, ils cachent néanmoins des éléments sectoriels plus positifs.



Notre couverture : Détail sur une fresque gravée par l'Atelier Pierre et Sculpture, à Wallers-en-Fagne (cf. p.38).

Photo : Denis Cettour

kiosque

57 légèreté et lumière expliquées aux marbriers et aux prescripteurs

59 l'IMAPEC toujours opérationnel à Volvic

60 le SADECC se prépare activement

61 le Printemps de la Pierre dans le Massif Central

61 CAP en 1 an Marbrier du bâtiment et de la décoration au LMB de Felletin

62 Caro'styl met l'accent sur la pierre naturelle

64 Capri habille les téléphones de marbre

65 Rocamat change d'identité visuelle

65 les Journées du Granit se préparent

65 agenda 2017

les annonceurs de ce numéro

Atelier de Pochoirs (L') 55
Babouillard 67
Bourson 17
Bramand 19
Braumat 17
Carrières Degan 31
Carrières de Noyant 19
Carrières de Provence 7
Comartex 31
Cupa Stone 31
Degami 7
Derognat 47
Diamut 47
Fantini 19
GID 9
Granier Distribution 83
Guillet 18
La Pierre Bleue Belge 37
La Roche d'Espeil 67
Les Carrières de Montdardier 37
Les Pierres de Paris 21
Maquignon Frères 55
Mes Comptoirs 55
Omax France 7
Pesser 17
Pettenaro 19
Reek 67
Rocalia (salon) 5
Rocamat 2
Somata 55
Spadaccini 84
Stone (salon) 56
Thibaut 9
Vacu Stone Lift 67

pierreactual

Revue mensuelle des métiers de la pierre, fondée en 1933 par M. René Motinot
Directeur de la rédaction : Claude Gargi
Rédaction - Administration - Publicité
Z.A.C Les Chassagnes 69360 Ternay
T : (+33) 4 72 24 89 33 - F : (+33) 4 72 24 61 93
e-mail : le-mausolee@wanadoo.fr
Site : www.pierreactual.com
Corinne Berger - T : (+33) 4 72 49 81 53
c.berger@pierreactual.com
Abonnements
11 numéros par an. T : (+33) 4 72 49 81 54

4 dans ce numéro

20 concours

quand les étudiants en architecture réinventent le site des carrières d'Euville

A l'initiative de trois architectes enseignants, l'Ecole Nationale Supérieure d'Architecture de Nancy, a lancé l'an dernier un concours national étudiant sur le thème de la construction en pierre massive. Les prix ont été remis le 27 janvier dernier.

32 formation

le grand dérangement

Installés depuis 30 ans au sein de la maison des Compagnons de Saumur, et utilisés tant par le CFA de taille de pierre que par les autres corps d'état, les ateliers ont été déménagés.

34 journée technique

la filière des lauziers se consolide

La Société de l'industrie minérale a co-organisé avec le Réseau d'excellence Mine & Société et l'Ecole des mines d'Alès, une journée consacrée à la consolidation de la filière des lauziers et bâtisseurs en pierres sèches sur les territoires des Causses et des Cévennes.

43 matériau/patrimoine

le monument aux Américains à Brest : Regards sur les pierres mises en œuvre

Le monument aux Américains se dresse comme un résumé, pétrifié, de l'Histoire brestoise du XXe siècle. Un dépouillement systématique des documents conservés aux archives municipales, apporte des informations sur le destin assez exceptionnel de cet ouvrage.

70 prix d'architecture

construire en Pierre Naturelle

Le SNROC et Pierre Actual lancent le 4ème Concours d'Architecture construire en Pierre Naturelle, dont les prix seront remis à l'occasion du salon Rocalia en décembre 2017. Inscrivez-vous !

66 spots

72 les annonceurs de ce numéro

74 annuaire de la pierre

77 bulletin d'abonnement

78 Législation

80 Informations sociétés

82 petites annonces

abonnement@pierreactual.com
France : 99 euros
Etranger 1 an : 121 euros
Le numéro : 12 euros
Petites annonces : T (+33) 4 72 24 89 33
p.a@pierreactual.com
Commission paritaire presse
0321 T 80411
Dépôt légal N° 1471 I.S.S.N. 0025-6072
LE MAUSOLEE S.A. capital de 100 000 €
Président du C.A. Directeur
de la publication : Claude Gargi

Imprimeur : Option Impression Solaize
Toute reproduction partielle ou intégrale sans l'accord de l'éditeur est illicite (article L722-4 du code de la propriété intellectuelle).
Cette publication peut être utilisée dans le cadre de la formation permanente.